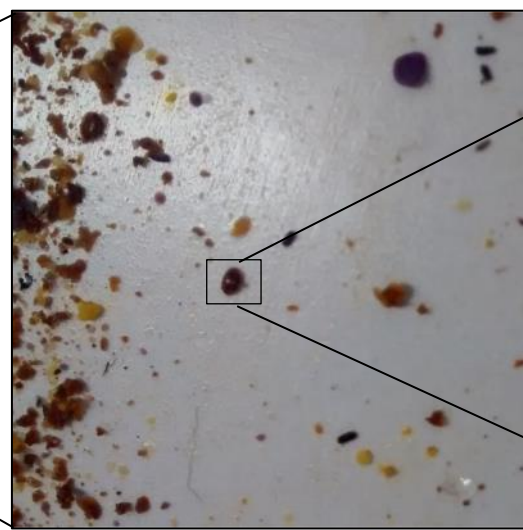


Auszählmethode

Methode zur Ermittlung des absoluten Milbenbefalls eines Bienenvolkes



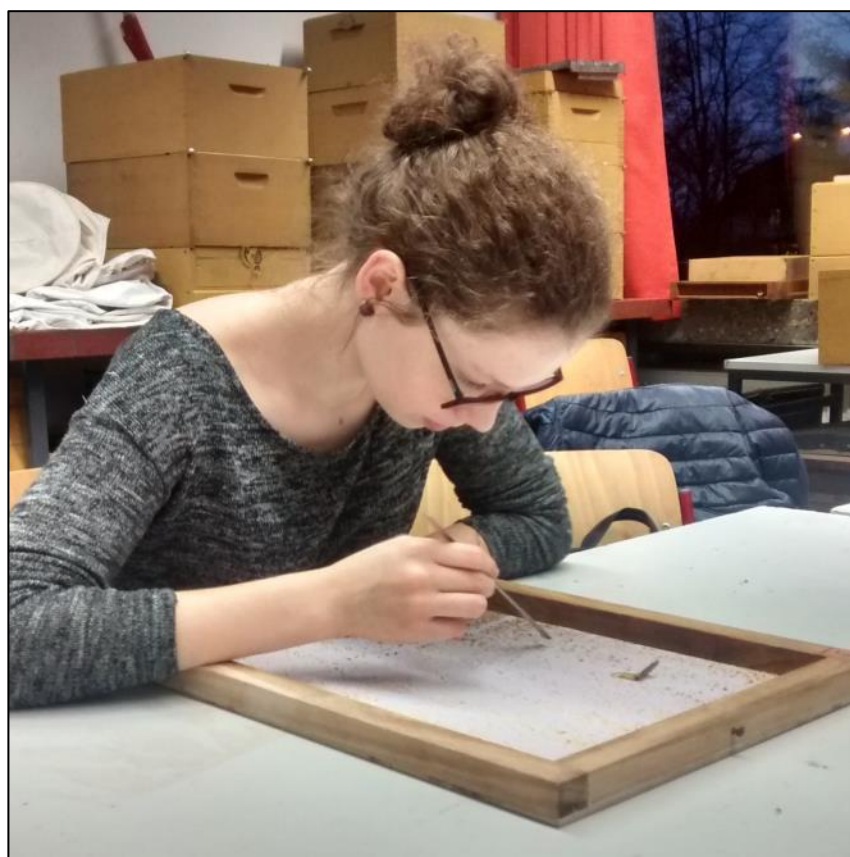
Schublade aus dem Bienenstock mit Pollen, Schmutz und abgefallenen Milben



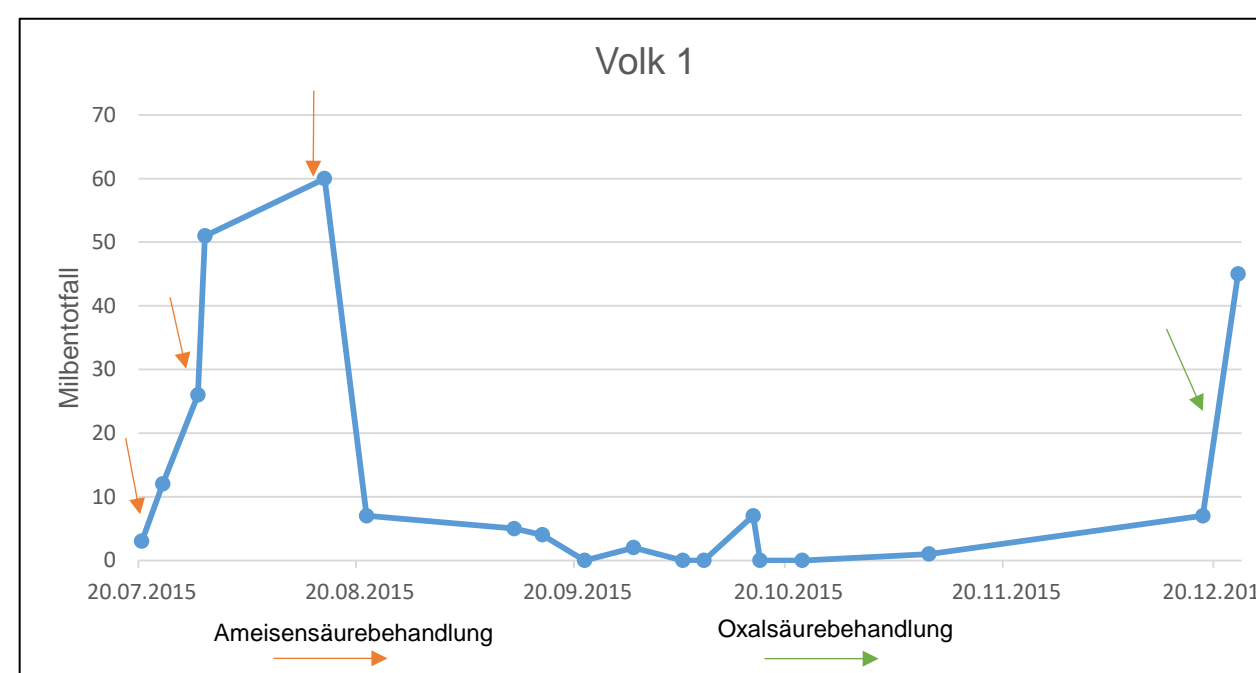
[http://www.die-honigmacher.de/kurs4/seite_20000.html]

Rastermikroskopische Aufnahme: Varroa-Milben sind nur ca. 2 mm groß!

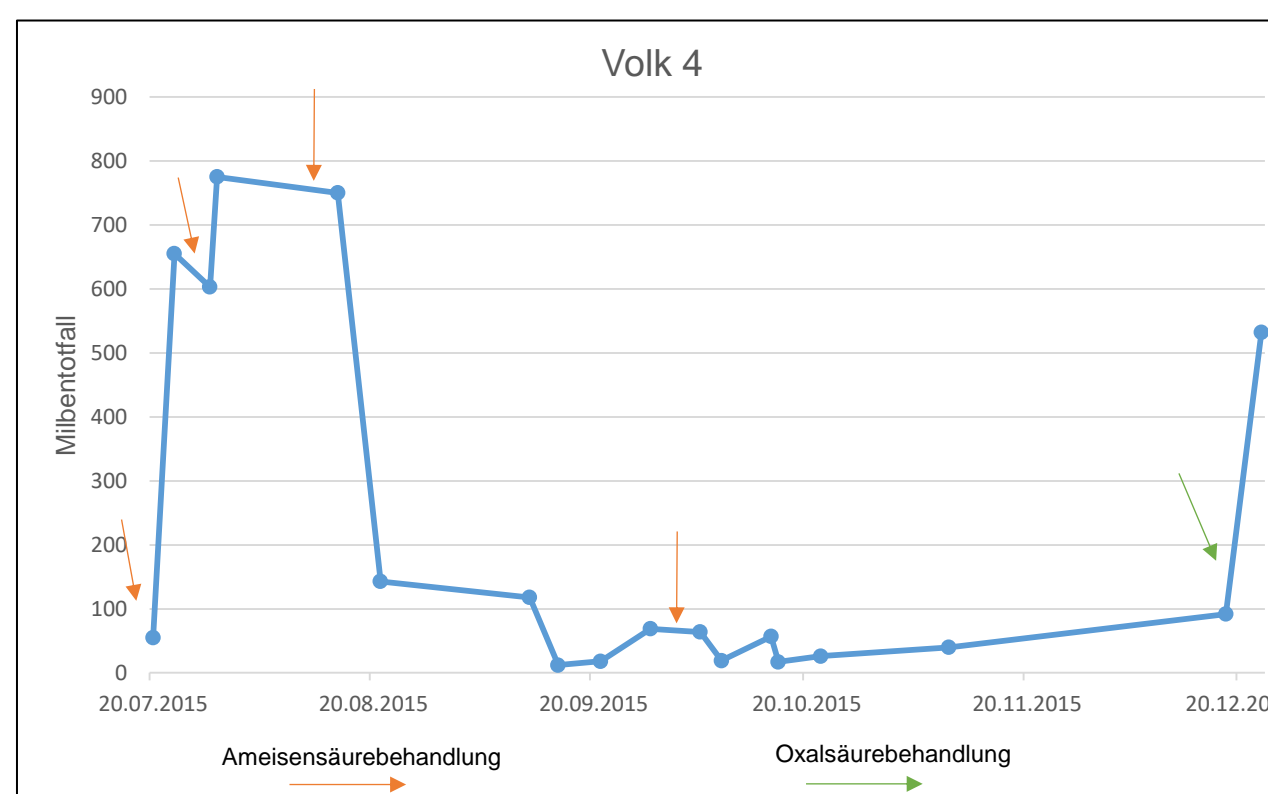
Auswertung der Ergebnisse



Sorgfältiges Zählen und Dokumentieren der Milben in der Schublade

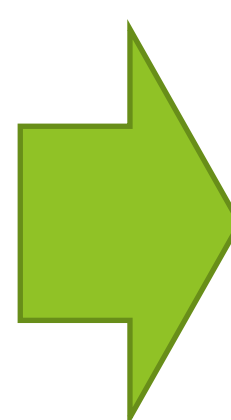


Bienenvolk mit durchschnittlich wenigen bis sehr wenigen Milben



Bienenvolk mit durchschnittlich vielen bis sehr vielen Milben

	Mit Behandlung	Ohne Behandlung
Hoher Milbentotfall	Behandlung schlägt an; Bienen nun weitgehend milbenfrei	Bienenvolk stark befallen
	Bienenvolk war sehr stark befallen und immer noch sehr stark befallen; Behandlung schlägt nicht an	
Geringer Milbentotfall	Bienenvolk schwach befallen	Bienenvolk schwach befallen
	Behandlung schlägt nicht an	



Maßnahmen:
 → zusätzlich Puderzucker- oder Auswaschmethode zur Ermittlung des relativen Milbenbefalls
 → regelmäßige Befallsmessung und Beobachtung der Entwicklung des Volkes